



2018年 11月号

# かゆせみ

那珂川市図書館

〒811-1253

福岡県那珂川市仲2丁目5番1号

Tel (092) 954-3737 Fax (092) 954-3377

URL <http://www.nakagawalibrary.jp>

(携帯) <https://www.nakagawalibrary.jp/>  
WebOpac/mobile/index.do

【開館時間】

午前10時から午後6時まで

金曜日・土曜日は午後8時まで



## 図書館においでよ 23 【11月18日(日)まで開催中!】

### マナーアップキャンペーン

筑紫地区5市の合同キャンペーンです。  
図書館利用のルールやマナーを考えてみませんか?

【とき】11月9日(金)まで

### スタンプでポン!

期間中、図書館に来たらスタンプをひとつポン♪  
スタンプ5個で記念品と応募券ゲット! 応募者の中から抽選で5名にプレゼントが当たります。

【とき】11月18日(日)まで

【抽選発表】11月25日(日)から  
12月5日(水)まで

### きむらゆういち・吉澤みか原画展

先月発売されたばかりの絵本『ざっそう』で翻訳と絵を手がけたおふたりの原画展を開催します。

【とき】11月18日(日)まで

【展示作品】

- ・吉澤みか『ざっそう』(今人舎)
- ・きむらゆういち『されどオオカミ』(あるまじろ書房)  
他3作品

### 各賞受賞作品の展示

「本屋大賞」など、様々な賞を受賞した本を展示します。リストも配布しています。

【とき】11月18日(日)まで



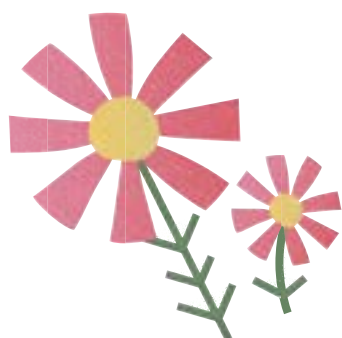
読書の秋ですね♪  
皆さまのおすすめの本を教えてください!

### 本の福袋

本の福袋をつくってみませんか?  
福袋に入れる、おすすめ本を募集します。

おすすめしたい本を選び「福袋用記入用紙」にご記入の上、  
図書館カウンターまでお持ちください。

【とき】11月20日(火)から12月13日(木)まで

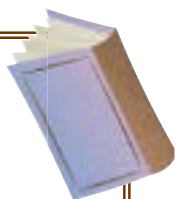


### おすすめ本のPOP展

本のPRカード“POP”を書いてみよう!

POPの作り方やコツを書いた用紙も図書館内で配布します。  
また、福岡女子商業高等学校の生徒さんたちが作ったPOPと、  
POPで紹介された本も展示しますよ。

【とき】11月29日(木)から12月27日(木)まで



# イベントカレンダー

## 11月

日	月	火	水	木	金	土
				1	2	3 
4	5 休館	6	7	8	9	10 
11	12 休館	13	14	15 	16	17 
18	19 休館	20	21	22	23	24 
25	26 休館	27	28 図書整理	29	30	

< 11月 >

ミリカローデン 駐車場混雑予報

下記の日にはイベント等があるため

駐車場が混雑する場合があります。

3日 (土・祝) 1日中	功労者表彰式 劇団カッパ座公演
4日 (日) 1日中	詩吟フェスティバル
10日 (土) 11日 (日) 1日中	那珂川市民文化祭
23日 (金・祝) a.m.	アイスクール幼稚園 お遊戯会
25日 (日) 1日中	那珂川見聞録 那珂川吹奏楽定期演奏会


## 12月

日	月	火	水	木	金	土
						1 
2	3 休館	4	5	6	7	8 
9	10 休館	11	12	13	14	15 
16	17 休館	18	19	20 	21	22 
23	24	25 休館	26	27	28 図書整理	29 休館
30 休館	31 休館	※年末年始は平成30年12月28日(金)から平成31年1月4日まで休館します。				

### 予約ベスト (9月)

- 1、『ブロードキャスト』
- 2、『コーヒーが冷めないうちに』
- 3、『下町ロケット3 ゴースト』
- 3、『ファーストラヴ』
- 3、『ボーダレス』
- 6、『大家さんと僕』
- 7、『コンビニ人間』
- 8、『下町ロケット4 ヤタガラス』
- 8、『ののほな通信』
- 8、『花だより』



	ごろりんらっこおはなし会 (0・1・2歳向け)	【11月】15日	午前11時から
		【12月】20日	ちいさなえほんのへや
	てくてくぺんぎんおはなし会 (3歳～小学校低学年向け)	【11月】3日・10日・17日	午後2時から
		【12月】1日・8日・15日	
	ふむふむしろくまおはなし会 (小学校高学年向け)	【11月】24日	おはなしのへや
		【12月】22日	

## みちくさ屋の本棚

☆おすすめの1冊☆

11月のテーマは「海のふしぎ」です。

海の生物や海についての本をあつめました。

『海のぶかぶか』 高久 至/写真 アリス館 (E94)

ひろい海にはぶかぶかからすいきものがいっぱい。

この本には、海をただよういろいろな生きものがのっています。

ふしぎな形のもの、すきとおったもの。

大きさも形も、生き方もさまざまなぶかぶかたち。